

# RUMIA UL. CEGIELNIANA

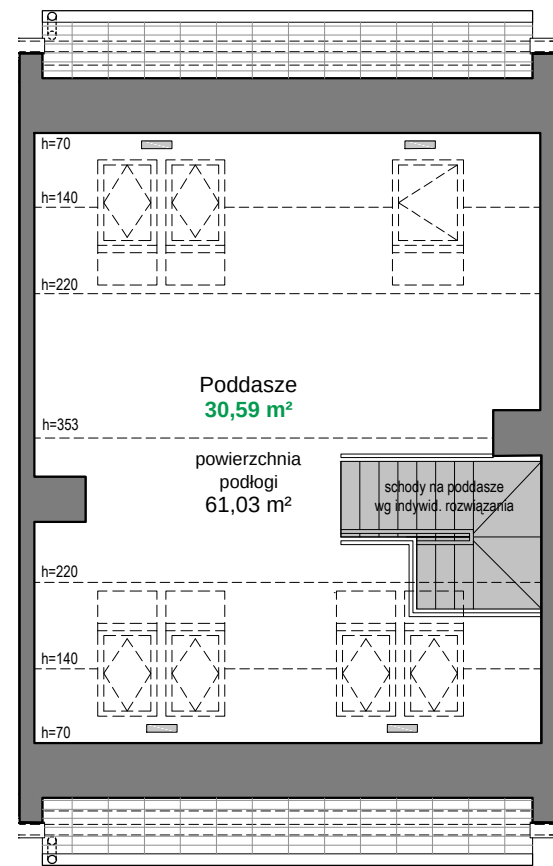
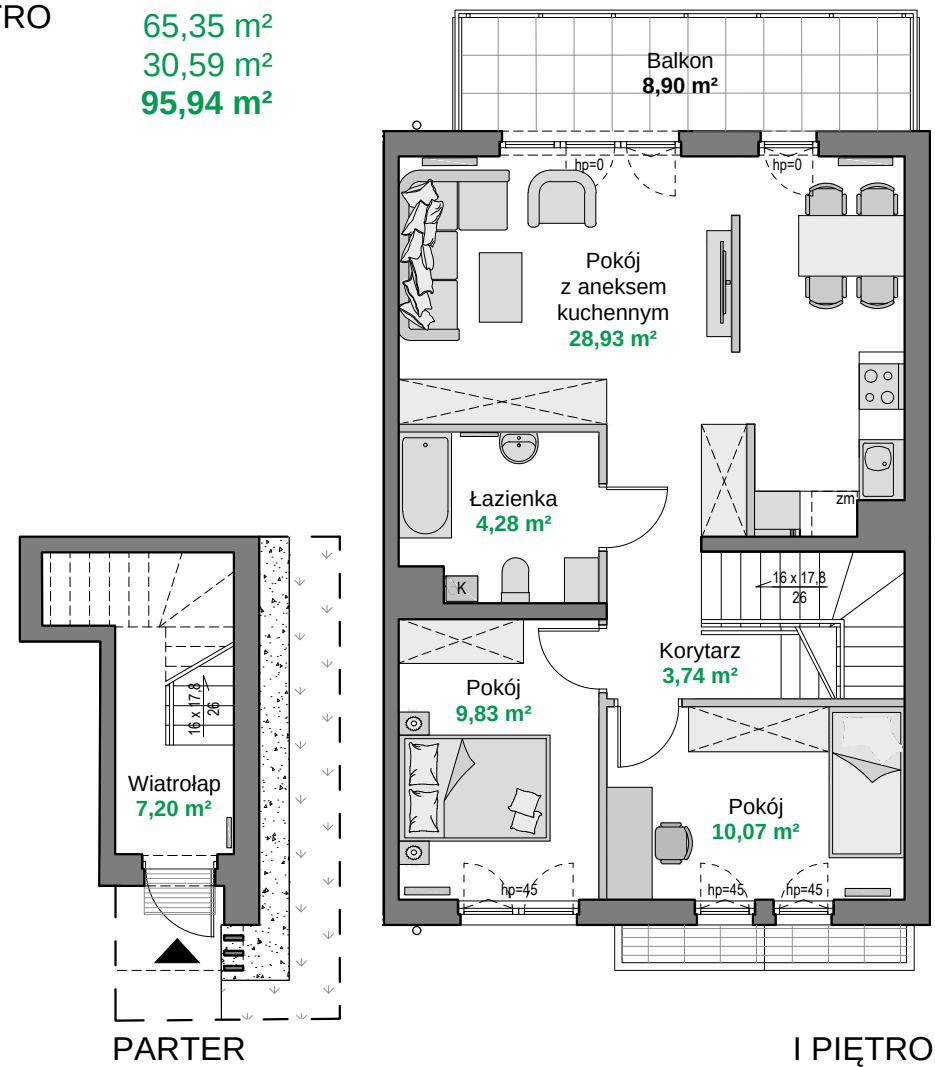
## OZNACZENIE LOKALU 23B

### POWIERZCHNIA UŻYTKOWA:

PARTER I PIĘTRO	64,05 m <sup>2</sup>
PODDASZE	30,59 m <sup>2</sup>
<b>RAZEM</b>	<b>94,64 m<sup>2</sup></b>

### POWIERZCHNIA WEWNĘTRZNA:

PARTER I PIĘTRO	65,35 m <sup>2</sup>
PODDASZE	30,59 m <sup>2</sup>
<b>RAZEM</b>	<b>95,94 m<sup>2</sup></b>

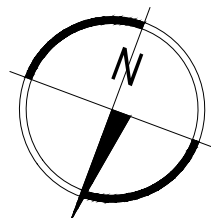


POMIESZCZENIE UŻYTKOWE  
POMOCNICZE – PODDASZE

# Leśna Zatoka



USYTUOWANIE MIESZKANIA NA RZUCIE OSIEDLA



- Elementy indywidualnej aranżacji
- Ściana z możliwością wyburzenia / demontażu
- Ściana bez możliwości wyburzenia / demontażu

\*Powierzchnia użytkowa liczona zgodnie z Rozporządzeniem Ministra Transportu, Budownictwa i Gospodarki Morskiej z dnia 25 kwietnia 2012 r. w sprawie szczegółowego zakresu i formy projektu budowlanego oraz normą PN-ISO 9836:1997. Podana powierzchnia użytkowa lokalu jest sumą powierzchni poszczególnych pomieszczeń. Powierzchnia wewnętrzna j.t. powierzchnia pomieszczeń plus powierzchnia pod ścianami działowymi nadającymi się do wyburzenia / demontażu. Powierzchnia balkonu nie wlicza się ani do powierzchni użytkowej, ani do powierzchni wewnętrznej.

**MASKO INVEST**

**BIURO SPRZEDAŻY**

biuro@maskoinvest.pl

tel. **887 081 000**