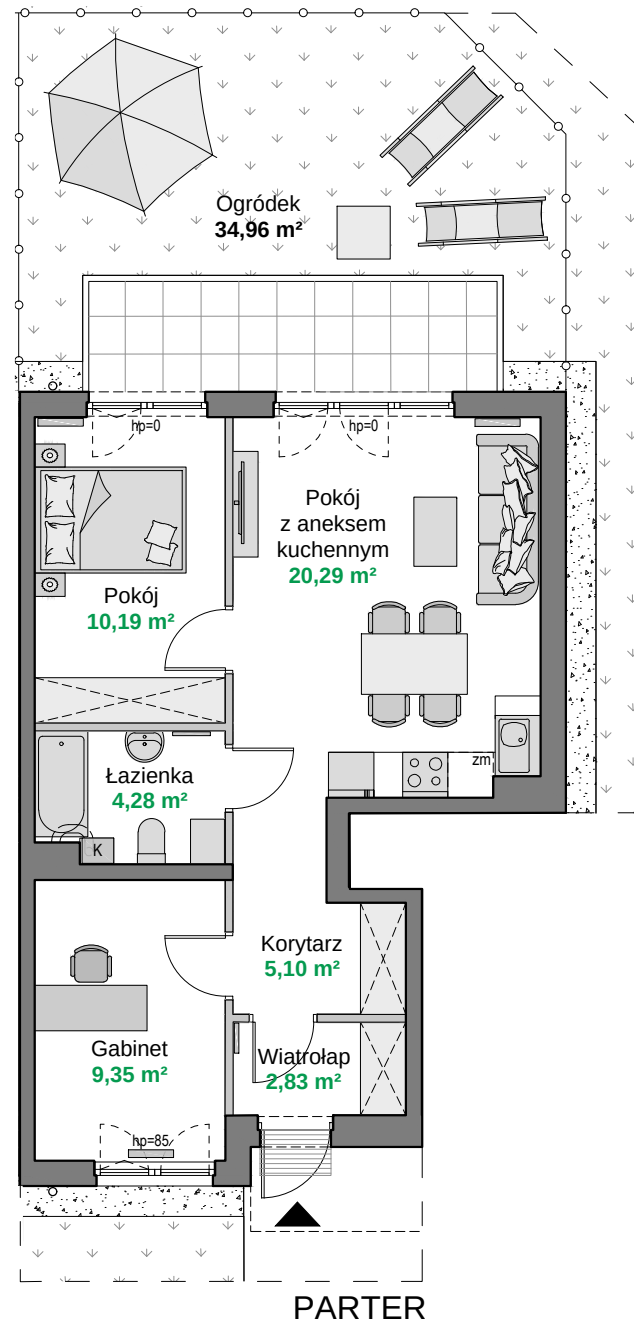


# RUMIA UL. CEGIELNIANA

OZNACZENIE LOKALU **23A**

POWIERZCHNIA UŻYTKOWA: **52,04 m<sup>2</sup>**

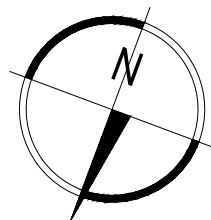
POWIERZCHNIA WEWNĘTRZNA: **53,07 m<sup>2</sup>**



# Leśna Zatoka



USYTUOWANIE MIESZKANIA NA RZUCIE OSIEDLA



- Elementy indywidualnej aranżacji
- Ściana z możliwością wyburzenia / demontażu
- Ściana bez możliwości wyburzenia / demontażu

\*Powierzchnia użytkowa liczona zgodnie z Rozporządzeniem Ministra Transportu, Budownictwa i Gospodarki Morskiej z dnia 25 kwietnia 2012 r. w sprawie szczegółowego zakresu i formy projektu budowlanego oraz normą PN-ISO 9836:1997. Podana powierzchnia użytkowa lokalu jest sumą powierzchni poszczególnych pomieszczeń. Powierzchnia wewnętrzna j.t. powierzchnia pomieszczeń plus powierzchnia pod ścianami działowymi nadającymi się do wyburzenia / demontażu. Powierzchnia balkonu nie wlicza się ani do powierzchni użytkowej, ani do powierzchni wewnętrznej.

 **MASKO INVEST**

**BIURO SPRZEDAŻY**

biuro@maskoinvest.pl

tel. **887 081 000**