

# RUMIA UL. CEGIELNIANA

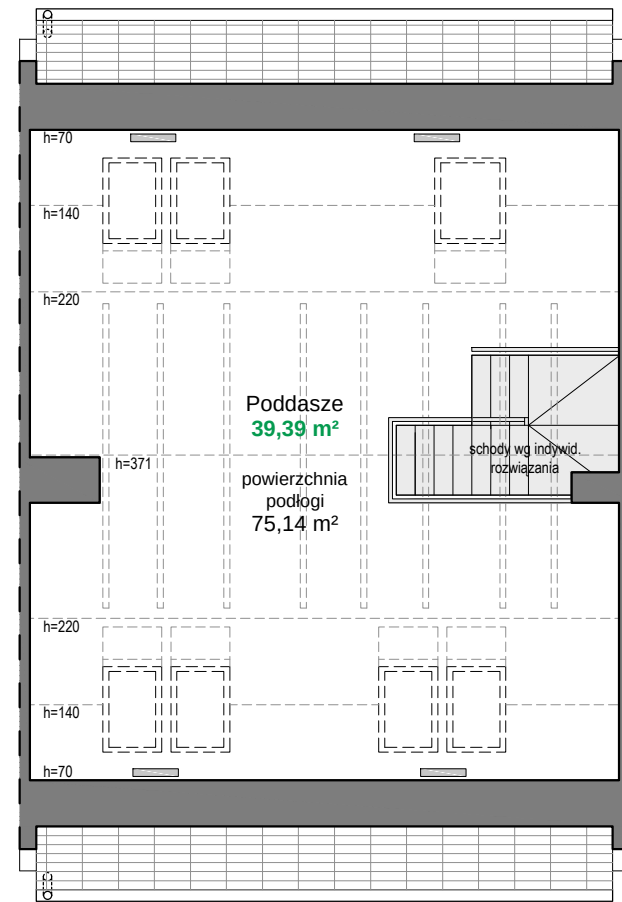
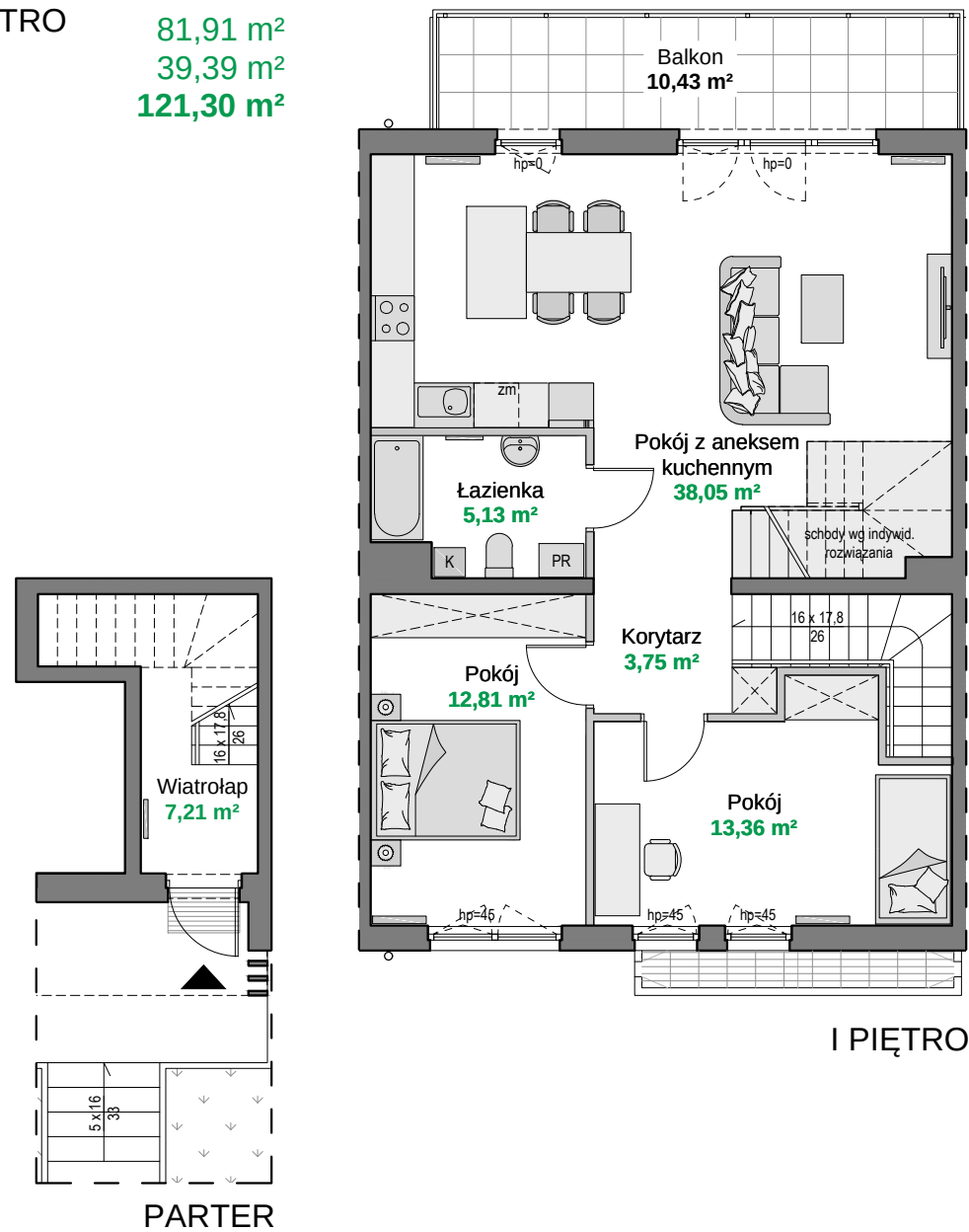
## OZNACZENIE LOKALU 2B

### POWIERZCHNIA UŻYTKOWA:

PARTER I PIĘTRO	80,31 m <sup>2</sup>
PODDASZE	39,39 m <sup>2</sup>
<b>RAZEM</b>	<b>119,70 m<sup>2</sup></b>

### POWIERZCHNIA WEWNĘTRZNA:

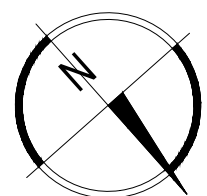
PARTER I PIĘTRO	81,91 m <sup>2</sup>
PODDASZE	39,39 m <sup>2</sup>
<b>RAZEM</b>	<b>121,30 m<sup>2</sup></b>

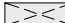




# Leśna Zatoka



USYTUOWANIE MIESZKANIA NA RZUCIE OSIEDLA



-  Elementy indywidualnej aranżacji
-  Ściana z możliwością wyburzenia / demontażu
-  Ściana bez możliwości wyburzenia / demontażu



\*Powierzchnia użytkowa liczona zgodnie z Rozporządzeniem Ministra Transportu, Budownictwa i Gospodarki Morskiej z dnia 25 kwietnia 2012 r. w sprawie szczegółowego zakresu i formy projektu budowlanego oraz normą PN-ISO 9836:1997. Podana powierzchnia użytkowa lokalu jest sumą powierzchni poszczególnych pomieszczeń. Powierzchnia wewnętrzna j.t. powierzchnia pomieszczeń plus powierzchnia pod ścianami działowymi nadającymi się do wyburzenia / demontażu. Powierzchnia balkonu nie wlicza się ani do powierzchni użytkowej, ani do powierzchni wewnętrznej.

 **MASKO INVEST**

**BIURO SPRZEDAŻY**

biuro@maskoinvest.pl

tel. 887 081 000