

RUMIA UL. CEGIELNIANA

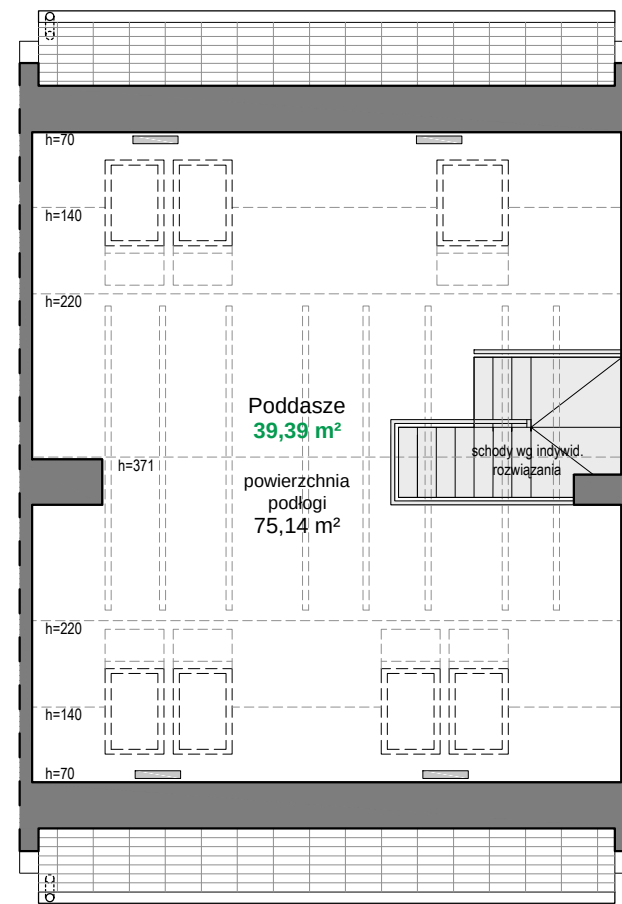
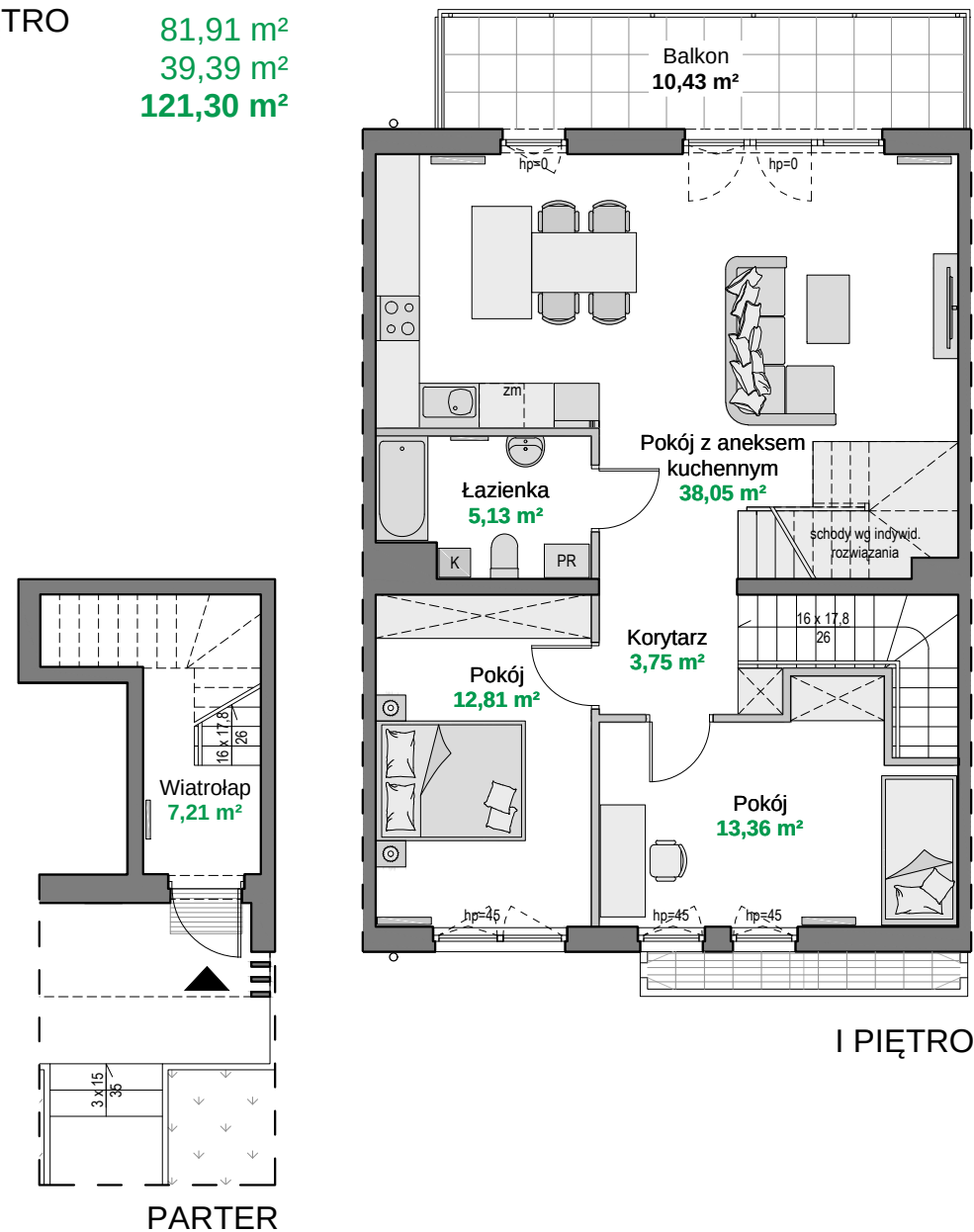
OZNACZENIE LOKALU 4B

POWIERZCHNIA UŻYTKOWA:

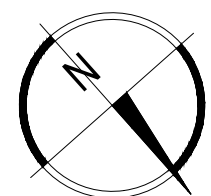
PARTER I PIĘTRO	80,31 m ²
PODDASZE	39,39 m ²
RAZEM	119,70 m²

POWIERZCHNIA WEWNĘTRZNA:

PARTER I PIĘTRO	81,91 m ²
PODDASZE	39,39 m ²
RAZEM	121,30 m²



Leśna Zatoka



- Elementy indywidualnej aranżacji
- Ściana z możliwością wyburzenia / demontażu
- Ściana bez możliwości wyburzenia / demontażu



*Powierzchnia użytkowa liczona zgodnie z Rozporządzeniem Ministra Transportu, Budownictwa i Gospodarki Morskiej z dnia 25 kwietnia 2012 r. w sprawie szczegółowego zakresu i formy projektu budowlanego oraz normą PN-ISO 9836:1997. Podana powierzchnia użytkowa lokalu jest sumą powierzchni poszczególnych pomieszczeń. Powierzchnia wewnętrzna j.t. powierzchnia pomieszczeń plus powierzchnia pod ścianami działowymi nadającymi się do wyburzenia / demontażu. Powierzchnia balkonu nie wlicza się ani do powierzchni użytkowej, ani do powierzchni wewnętrznej.

MASKO INVEST

BIURO SPRZEDAŻY

biuro@maskoinvest.pl

tel. **887 081 000**